



# CATÁLOGO

*de Productos*







---

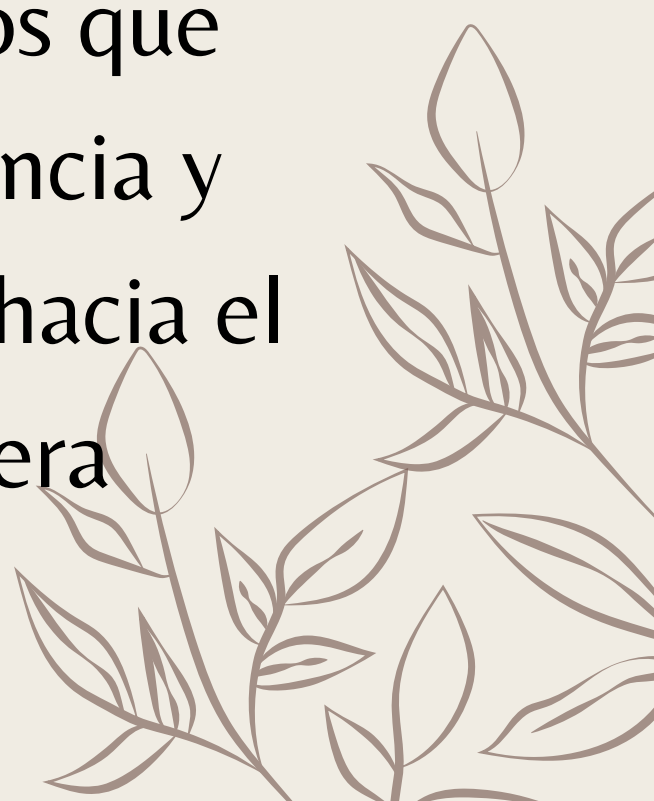
# S O B R E   N O S O T R O S

---



PROAGRICOSUR nace en el corazón de la Provincia de El Oro, en la Capital Bananera del Mundo, Machala, Ecuador. Comprometidos con un desarrollo sostenible estamos conformados por un grupo de expertos que encaminan la empresa hasta la excelencia y calidad en la producción y exportación hacia el mundo, siendo nuestra marca pionera

**SAMIRA.**





# NUESTRA INSPIRACION PARA ESTE AÑO



Seguir cumpliendo con los más altos estándares de calidad, asegurando los envíos con las navieras más eficientes y seguras, optimizando tiempos y costos en cada recorrido.

Trabajando con productores comprometidos, garantizando frescura y sabor excepcionales en cada envío.







BANANO



**PREMIUM BANANAS**



**PRODUCT OF ECUADOR**

**PREMIUM BANANAS  
SAMIRA**

PESO: 45 LB  
PRESENTACIÓN: CAJA

**FLYBAN BANANAS**

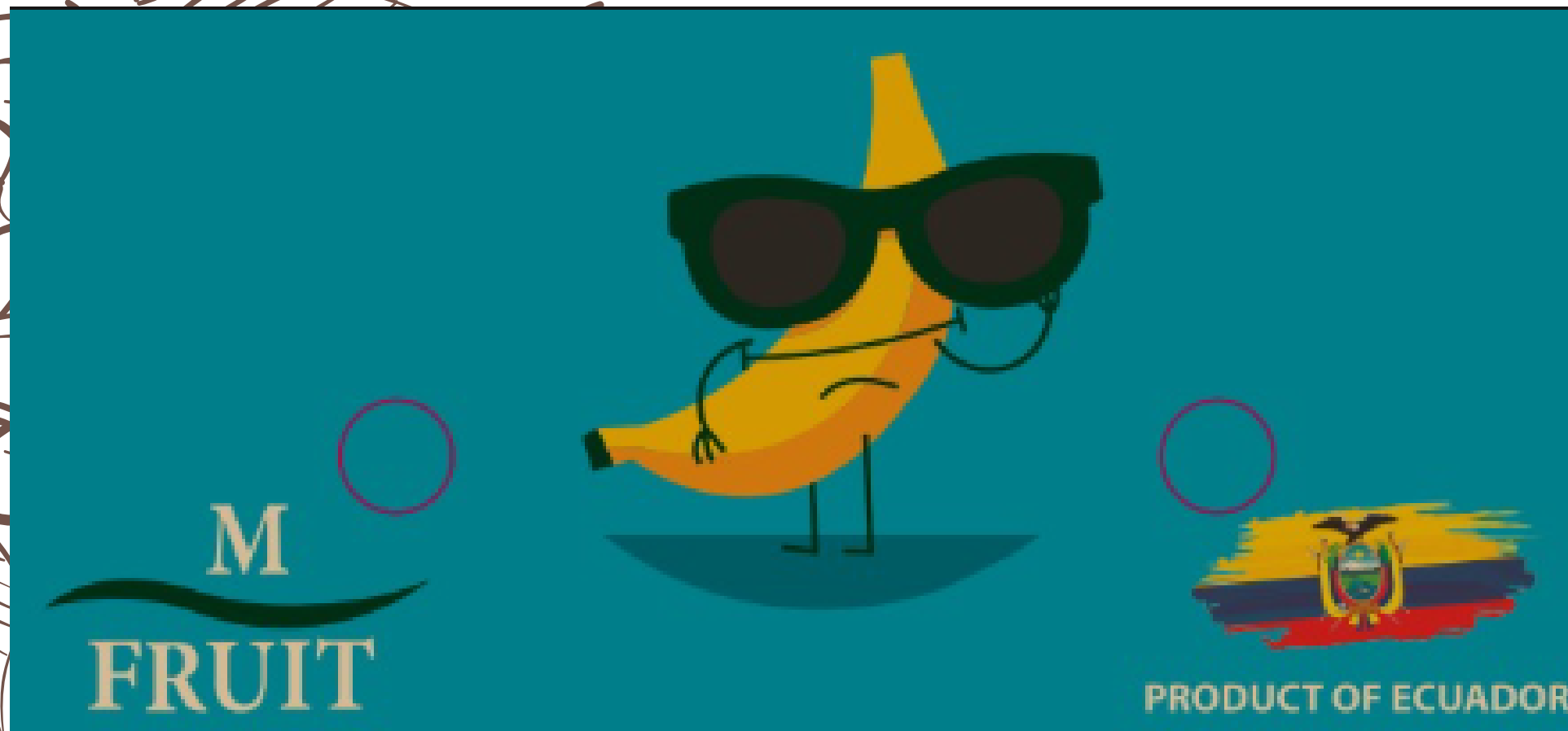
PESO: 45 LB  
PRESENTACIÓN: CAJA

***Flyban***  
BANANAS

DM

**Premium Bananas**





## **BANANAS M- FRUIT**

PESO: 45 LB  
PRESENTACIÓN: CAJA

## **Q' PARK BANANAS**

PESO: 45 LB  
PRESENTACIÓN: CAJA





**PREMIUM BANANAS**



**PRODUCT OF ECUADOR**

**PREMIUM BANANAS  
SAMIRA**

PESO: 45 LB  
PRESENTACIÓN: CAJA

**BANANAS  
FLYBAN MONITO**

PESO: 45 LB  
PRESENTACIÓN: CAJA





**SAMIRA CELESTE  
BANANA**

PESO: 45 LB  
PRESENTACIÓN: CAJA







# CAMARÓN





**CAMARÓN PREMIUM  
SAMIRA**



**CAMARÓN CRUDO  
CON CÁSCARA**

31/35 HEADLESS  
SHELLON IQF SHRIMP  
NO BRAND  
(LITOPENAUS  
VANNAMEI)



**CAMARÓN CRUDO CON  
CÁSCARA**

36/40 HEADLESS  
SHELLON IQF SHRIMP  
NO BRAND  
(LITOPENAUS  
VANNAMEI)

**CAMARÓN CRUDO CON  
CÁSCARA**

41/50 HEADLESS  
SHELLON IQF SHRIMP  
NO BRAND  
(LITOPENAUS  
VANNAMEI)



**CAMARÓN CRUDO CON  
CÁSCARA**

71/90 HEADLESS  
SHELLON IQF SHRIMP  
NO BRAND  
(LITOPENAUS  
VANNAMEI)







CAFÉ



# CAFÉ SAMIRA



The background of the image is a close-up photograph of several dragon fruits (pitayas). Some are whole, showing their characteristic pink, scaly skin and green, pointed scales. Others are sliced, revealing a white or pinkish interior filled with small, dark, edible seeds. The lighting is soft, highlighting the textures of the fruit. In the bottom left and right corners, there are white, stylized line-art illustrations of plant stems with leaves and buds, adding a decorative touch to the composition.

РІТАНАУА





**PITAHAYA SAMIRA**





The background of the image is a close-up, slightly blurred photograph of several pineapples. The pineapples are arranged in a cluster, with their characteristic diamond-patterned, brownish-gold skin and green, spiky leaves visible. The lighting is warm, giving the scene a golden-brown hue. In the bottom left and bottom right corners, there are decorative white line-art illustrations of stylized leaves and branches, adding a touch of elegance to the composition.

PIÑA



**Q' PARK  
PINEAPPLES**

PESO: 12.5 KG  
PRESENTACIÓN: BANDEJA



**SAMIRA  
PINEAPPLES**

PESO: 12.5 KG  
PRESENTACIÓN: BANDEJA





**FLYBAN  
PINEAPPLES**

PESO: 12.5 KG  
PRESENTACIÓN: CAJA



**SAMIRA  
PINEAPPLES**

PESO: 12.5 KG  
PRESENTACIÓN: CAJA

The background of the entire image is a photograph of three green plantains resting on a large, dark green banana leaf. The plantains are arranged diagonally from the top left towards the bottom right. They have a smooth, slightly curved shape and a few small brown spots on their skin. The leaf they are on has prominent veins and a slightly wavy edge. The overall lighting is soft and natural, highlighting the textures of the fruit and the leaf. In the bottom corners, there are decorative white line-art illustrations of plantain leaves and stems, mirroring the natural theme of the image.

# PLÁTANO VERDE

BORCELLE



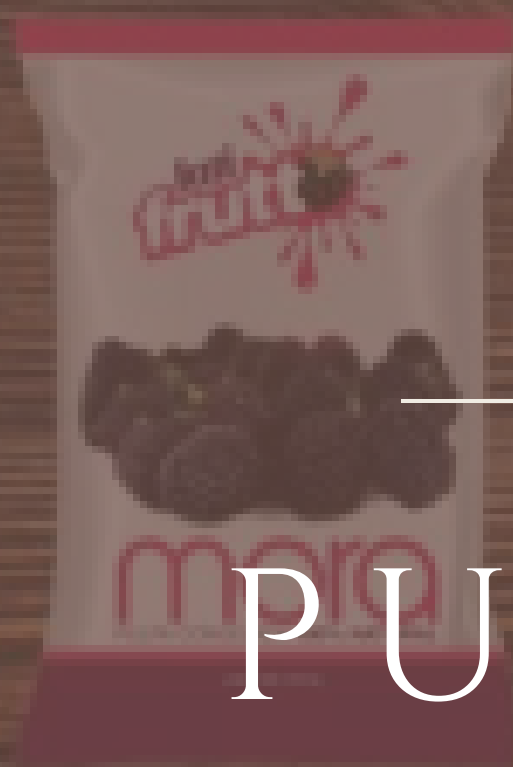


# SAMIRA PLATANO

PESO: 50 LBS  
PRESENTACIÓN: CAJA



# PULPA CONGELADA







## PULPA DE TOMATE DE ÁRBOL

PRESENTACION: 500G EN BLOQUE Y 500G PORCIONADO (4 UNIDADES X 125G)

VIDA UTIL: 12 MESES

MÉTODO DE CONSERVACIÓN: CONGELACIÓN



## PULPA DE TAMARINDO

PRESENTACION: 500G EN BLOQUE Y 500G PORCIONADO (4 UNIDADES X 125G)

VIDA UTIL: 12 MESES

MÉTODO DE CONSERVACIÓN: CONGELACIÓN



## PULPA DE NARANJILLA

PRESENTACION: 500G EN BLOQUE Y 500G PORCIONADO (4 UNIDADES X 125G)

VIDA UTIL: 12 MESES

MÉTODO DE CONSERVACIÓN: CONGELACIÓN

## PULPA DE GUANÁBANA

PRESENTACION: 500G EN BLOQUE Y 500G PORCIONADO (4 UNIDADES X 125G)

VIDA UTIL: 12 MESES

MÉTODO DE CONSERVACIÓN: CONGELACIÓN



## PULPA DE COCO

PRESENTACION: 500G EN BLOQUE Y 500G PORCIONADO (4 UNIDADES X 125G)  
VIDA UTIL: 12 MESES  
MÉTODO DE CONSERVACIÓN: CONGELACIÓN

## PULPA DE MARACUYÁ

PRESENTACION: 500G EN BLOQUE Y 500G PORCIONADO (4 UNIDADES X 125G)  
VIDA UTIL: 12 MESES  
MÉTODO DE CONSERVACIÓN: CONGELACIÓN



## PULPA DE DURAZNO

PRESENTACION: 500G EN BLOQUE Y 500G PORCIONADO (4 UNIDADES X 125G)  
VIDA UTIL: 12 MESES  
MÉTODO DE CONSERVACIÓN: CONGELACIÓN

## PULPA DE PIÑA

PRESENTACION: 500G EN BLOQUE Y 500G PORCIONADO (4 UNIDADES X 125G)  
VIDA UTIL: 12 MESES  
MÉTODO DE CONSERVACIÓN: CONGELACIÓN







## PULPA DE MANGO

PRESENTACION: 500G EN BLOQUE Y  
500G PORCIONADO (4 UNIDADES X  
125G)

VIDA UTIL: 12 MESES

MÉTODO DE CONSERVACIÓN:  
CONGELACIÓN

# PULPA REFRIGERADA







## PULPA DE GUANÁBANA

PRESENTACION: 16OZ (454G)  
VIDA UTIL: 12 MESES  
MÉTODO DE CONSERVACIÓN:  
REFRIGERACIÓN

## PULPA DE MARACUYÁ

PRESENTACION: 16OZ (454G)  
VIDA UTIL: 12 MESES  
MÉTODO DE CONSERVACIÓN:  
REFRIGERACIÓN



## PULPA DE NARANJILLA

PRESENTACION: 16OZ (454G)  
VIDA UTIL: 12 MESES  
MÉTODO DE CONSERVACIÓN:  
REFRIGERACIÓN

## PULPA DE TOMATE DE ÁRBOL

PRESENTACION: 16OZ (454G)  
VIDA UTIL: 12 MESES  
MÉTODO DE CONSERVACIÓN:  
REFRIGERACIÓN



# PULPA ASÉPTICA







## PULPA DE GUANÁBANA

PRESENTACION:

- 220KG
- 20KG

## PULPA DE MARACUYÁ

PRESENTACION:

- 220KG
- 20KG



## PULPA DE NARANJILLA

PRESENTACION:

- 220KG
- 20KG

## PULPA DE TAMARINDO

PRESENTACION:

- 220KG
- 20KG





## PULPA DE PIÑA

PRESENTACION:

- 220KG
- 20KG



## PULPA DE DURAZNO

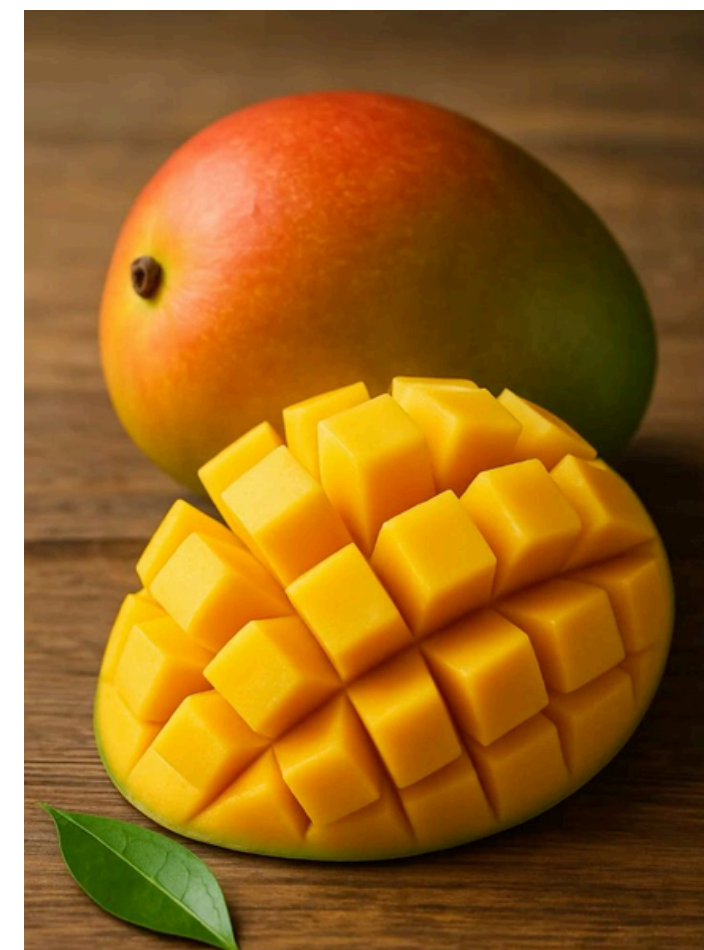
PRESENTACION:

- 220KG
- 20KG

## PULPA DE MANGO

PRESENTACION:

- 220KG
- 20KG





*¡Contáctanos para Consultas!*



**+593 98 012 1970**



**+56 9 3469 4246**



**dolymacas@hotmail.com**



**proagricosur@hotmail.com**

---

<https://sweetban.com/>

<https://proagricosur602146232.wordpress.com/>